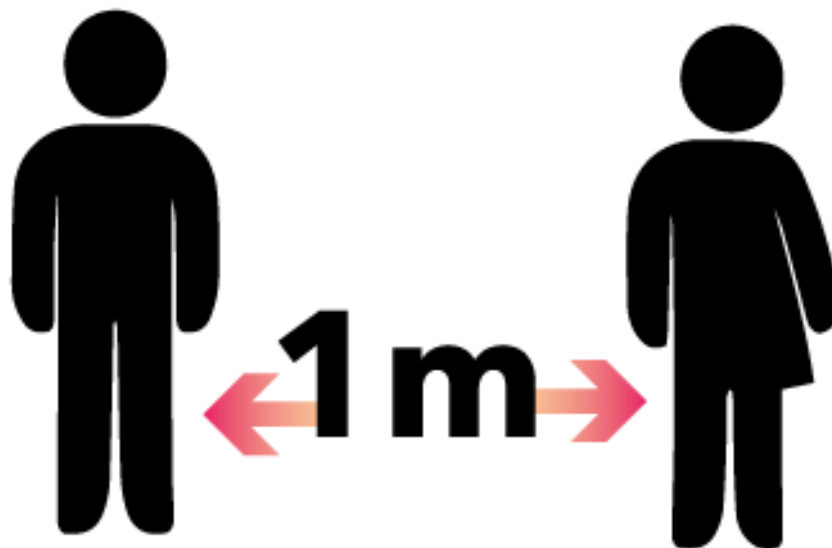
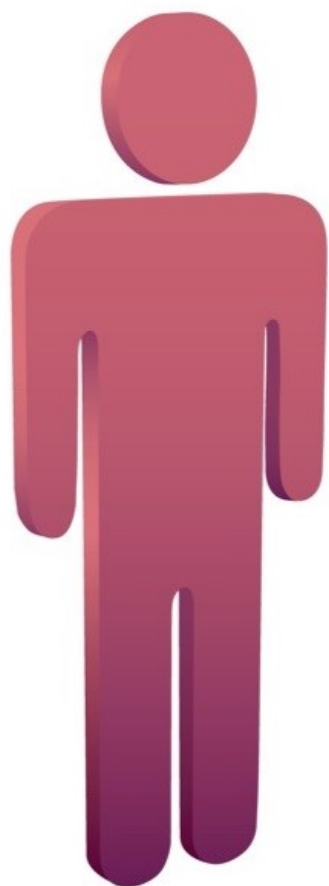


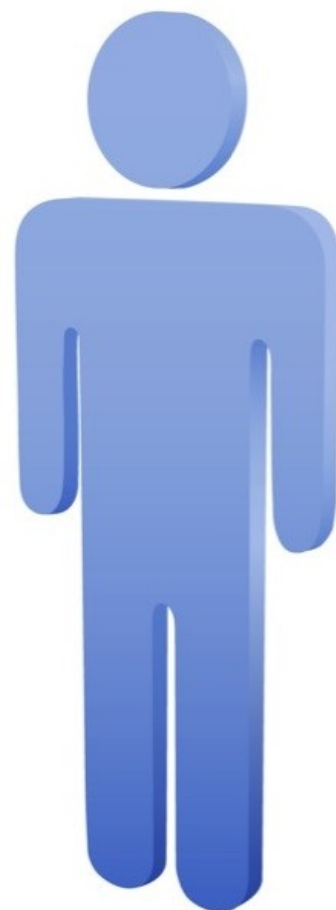
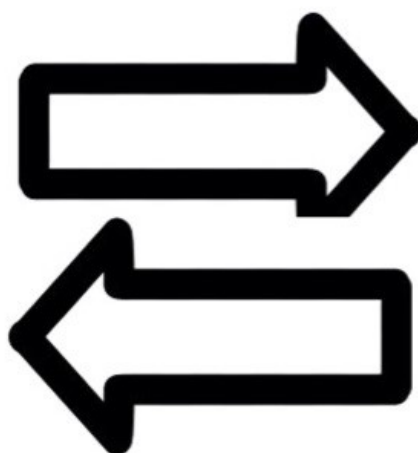
**EMERGENZA COVID-19**



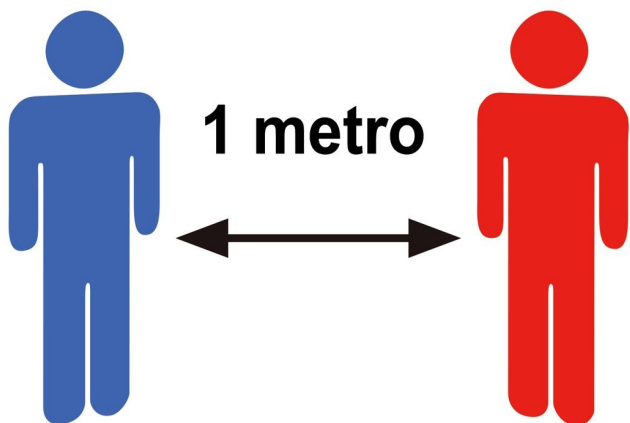
**MANTENERE LA  
DISTANZA DI 1 METRO  
TRA UNA PERSONA E  
L'ALTRA**



1 metro



**OBBLIGATORIO  
MANTENERE LA DISTANZA  
DI 1 METRO**



**MANTENERE  
LA DISTANZA  
INTERPERSONALE  
DI ALMENO 1 M.**



**VIETATO  
CREARE  
ASSEMBRAMENTI**



**INDOSSARE LA  
MASCHERINA**



**SOLUZIONE  
IGIENIZZANTE**



---

**IGIENIZZANTE  
MANI**

**IGIENIZZA  
FREQUENTEMENTE LE  
MANI ED EVITA DI  
TOCCARTI IL VISO**

## Come frizionare le mani con la soluzione alcolica?

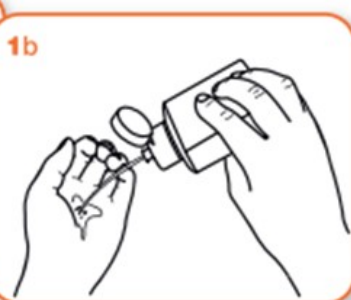
**USA LA SOLUZIONE ALCOLICA PER L'IGIENE DELLE MANI!  
LAVALE CON ACQUA E SAPONE SOLTANTO SE VISIBILMENTE SPORCHE!**



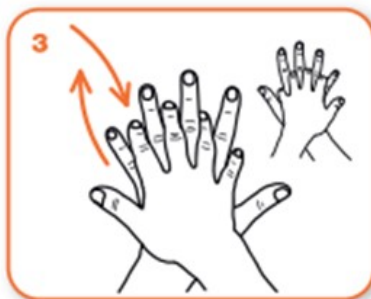
Durata dell'intera procedura: **20-30 secondi**



Versare nel palmo della mano una quantità di soluzione sufficiente per coprire tutta la superficie delle mani.



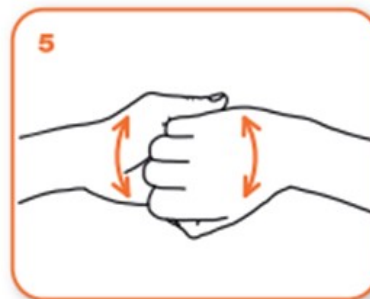
frizionare le mani palmo contro palmo



il palmo destro sopra il dorso sinistro intrecciando le dita tra loro e viceversa



palmo contro palmo intrecciando le dita tra loro



dorso delle dita contro il palmo opposto tenendo le dita strette tra loro



frizione rotazionale del pollice sinistro stretto nel palmo destro e viceversa



frizione rotazionale, in avanti ed indietro con le dita della mano destra strette tra loro nel palmo sinistro e viceversa



...una volta asciutte, le tue mani sono sicure.

# Come lavare le tue mani?

Per prevenire le infezioni bastano 60 secondi



*Ministero della Salute*

[www.salute.gov.it](http://www.salute.gov.it)

**OBBLIGATORIO  
IGIENIZZARE  
LE MANI**

CORONAVIRUS



**Indossare**



**la mascherina**





**OBBLIGATORIO  
INDOSSARE  
LA MASCHERINA**



**AVVISO**



**Per evitare assembramenti,  
l'ingresso a questa sala**

**sulla base dei vigenti Protocolli  
e Linee guida anti Covid-19,**

**è consentito ad un**

**massimo di  persone**



1 m



**Mantenere la distanza interpersonale  
di almeno 1 metro**



**AVVISO**

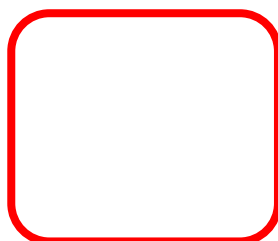


**Per evitare assembramenti,  
l'ingresso a questo Bar**

**sulla base dei vigenti Protocolli  
e Linee guida anti Covid-19,**

**è consentito ad un**

**massimo di**



**persone**



**Mantenere la distanza interpersonale  
di almeno 1 metro**